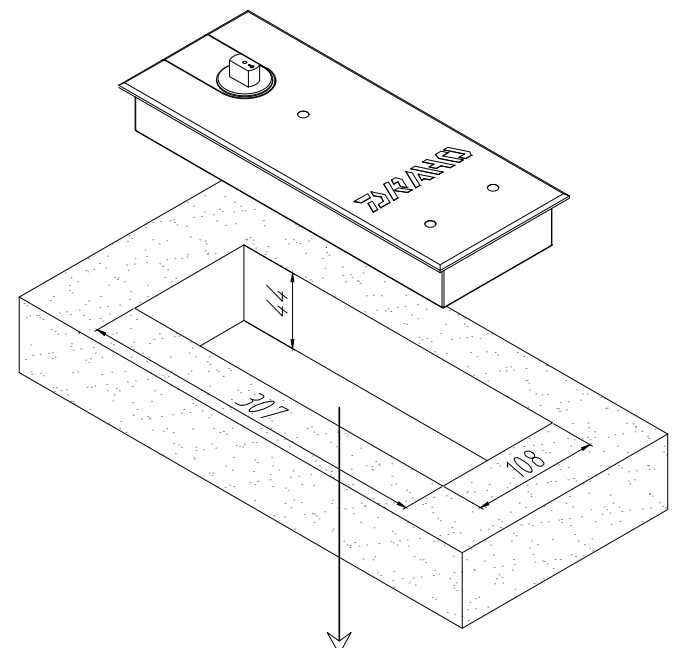
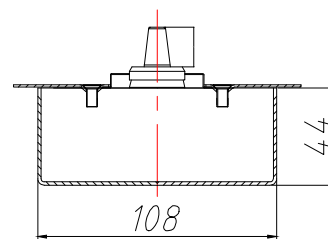
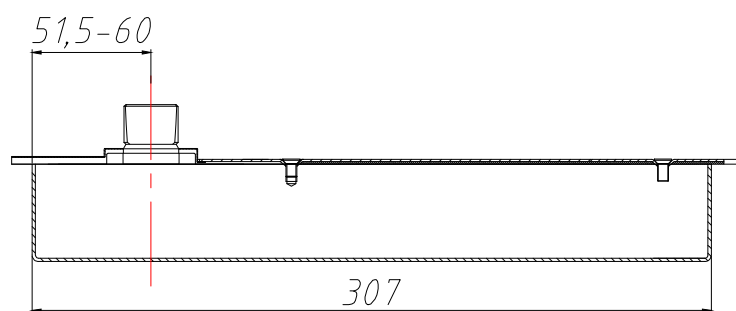
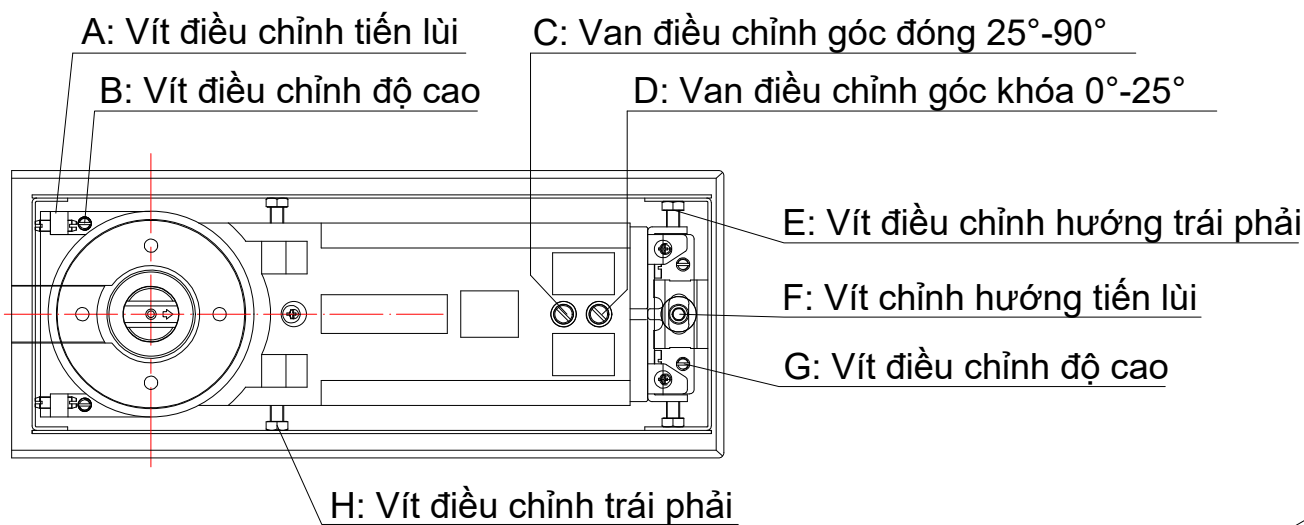
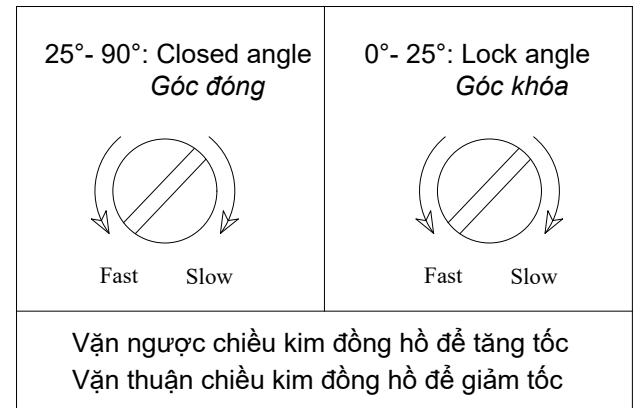


### SERIES: FH105N.1000 / FH120N.1100 / FH150N.1250

With 90° and 115° stop-device, Max 120° open

Giữ góc mở ở góc 90° và 115°, góc mở tối đa 120°

- A: Forward and reverse adjustment screw / Vít điều chỉnh tiến lùi
- B: Height adjustment screw / Vít điều chỉnh độ cao
- C: Regulating closed angle valve 25°-90° / Van điều chỉnh góc đóng 25°-90°
- D: Regulating lock angle valve 0°-25° / Van điều chỉnh góc khóa 0°-25°
- E: Screw direction left right / Vít chỉnh hướng trái phải
- F: Screw forward and reverse direction / Vít chỉnh hướng tiến lùi
- G: Height adjustment screw / Vít điều chỉnh độ cao
- H: Left and right adjustment screws / Vít điều chỉnh trái phải



Kích thước khoét sàn  
( 307x108x44 mm )

#### Cautions:

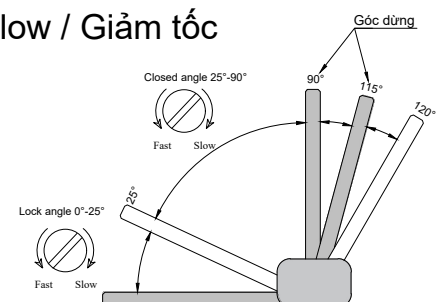
1. Please install correctly according to the specification.
2. No center wear, no physical repairs.
3. Screw of speed adjusting, don't turn too much, or it will cause the leakage of oil.
4. Make sure of the direction of shaft when installing .It can a bad result.
5. The hinge body and floor box must be firmly fixed (no shaking) for the door to operate properly.
6. Damage due to the above causes is outside the warranty scope.

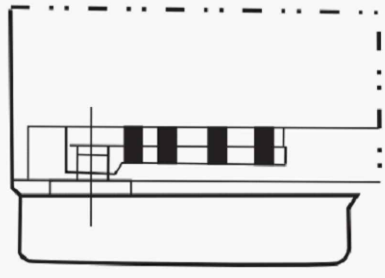
#### Chú ý:

1. Vui lòng lắp đặt chính xác theo thông số kỹ thuật.
2. Không mài mòn trực trung tâm, không sửa chữa vật lý.
3. Van dầu điều chỉnh tốc độ, không được nói quá lỏng, nếu không sẽ gây rò rỉ dầu.
4. Xác định đúng hướng trục của bàn lề sàn, để tránh làm hỏng bàn lề.
5. Thân bàn lề, hộp sàn phải được cố định chắc chắn (không được rung lắc) để cửa hoạt động tốt.
6. Những hỏng hóc do các nguyên nhân trên nằm ngoài phạm vi bảo hành.

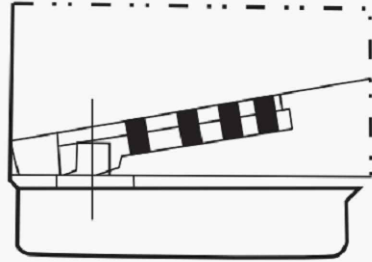
Model No. Mã hàng bàn lề sàn	Floor Box Size Kích Thước Hộp Sàn L x W X D(mm)	Maximun Door Width Kích Thước Cửa Tối Đa L x W X D(mm)	Maximun Door Weight Tải Trọng Cửa Tối Đa (Kg)	Stop Angle Góc Định Vị (°)
FH105.1000	308 x 110 x 42	2300 x 1000 x 12	105	90° & 115°
FH120.1100	308 x 110 x 42	2500 x 1100 x 12	120	90° & 115°
FH150.1250	308 x 110 x 42	2800 x 1250 x 12	150	90° & 115°

- Fast / Tăng tốc  
- Slow / Giảm tốc

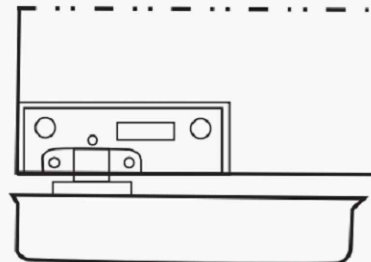




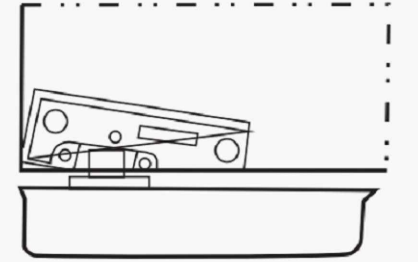
1.Right / Đúng



2.Wrong / Sai



3.Right / Đúng



4.Wrong / Sai

### Note / Chú ý:

- Fig 1, Fig 3 are the right way of installation, can run the door smooth.

( Hình 1, Hình 3 là cách lắp đặt phù hợp, cửa chạy êm ).

- Fig 2, Fig 4 are the wrong way of installation, would make noise when open or close the door

( Hình 2, Hình 4 lắp đặt sai cách, khi đóng mở cửa sẽ phát ra tiếng ồn ).

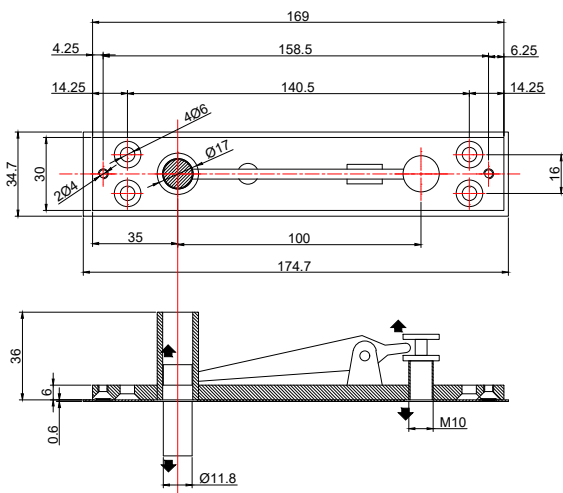
- No open the pivot over 120 degree it will destroy the products and the security.

( Không mở cửa quá góc 120 độ để không làm hỏng sản phẩm và độ an toàn ).

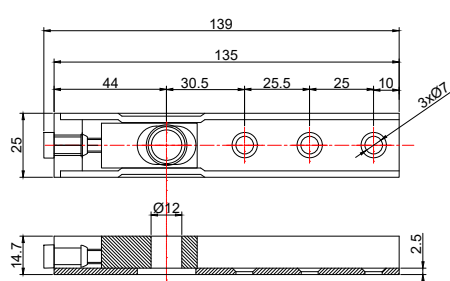
- Tighten the glass clamp screw and shaft assembly to avoid making noise.

( Siết chặt vít kẹp kính và bộ ngỗng tránh gây tiếng kêu ).

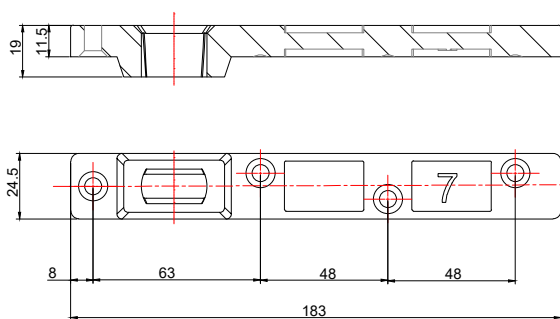
### DS02 : Top Arm / Ngõng đỉnh



### DX02 : Above Arm / Ngõng trên



### DY02 : Below Arm / Ngõng dưới



- Need to prepare a specialized installation toolkit.

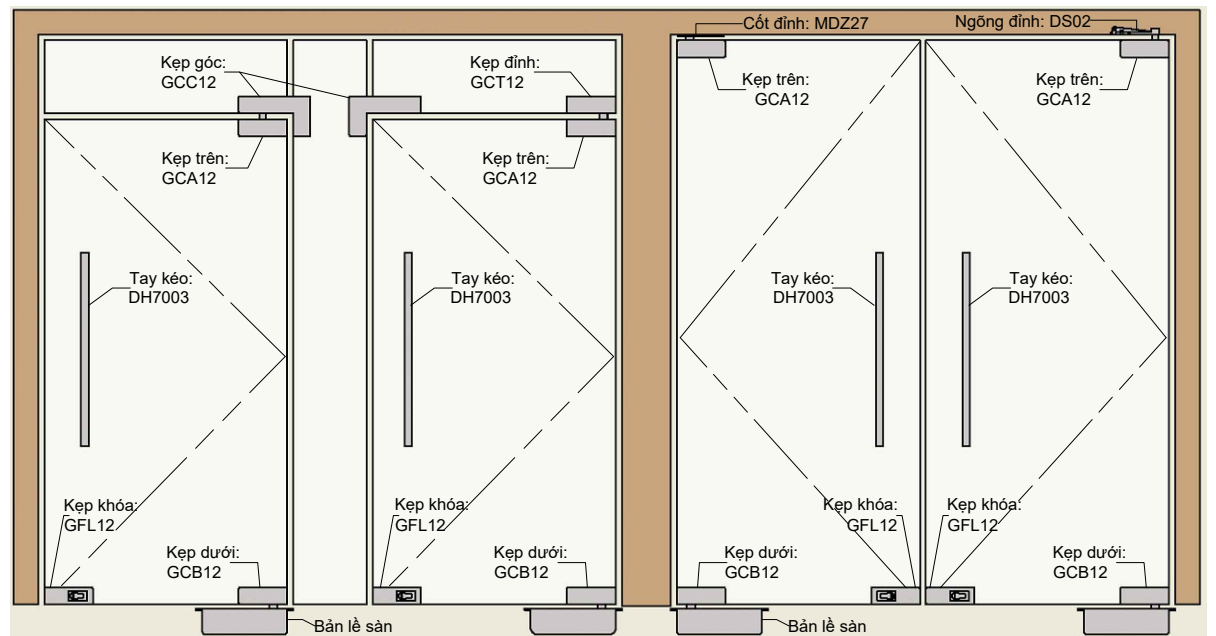
Cần chuẩn bị bộ công cụ lắp đặt chuyên dụng.

- After installation, align and level.

Sau khi lắp đặt căn chỉnh lấy phẳng.

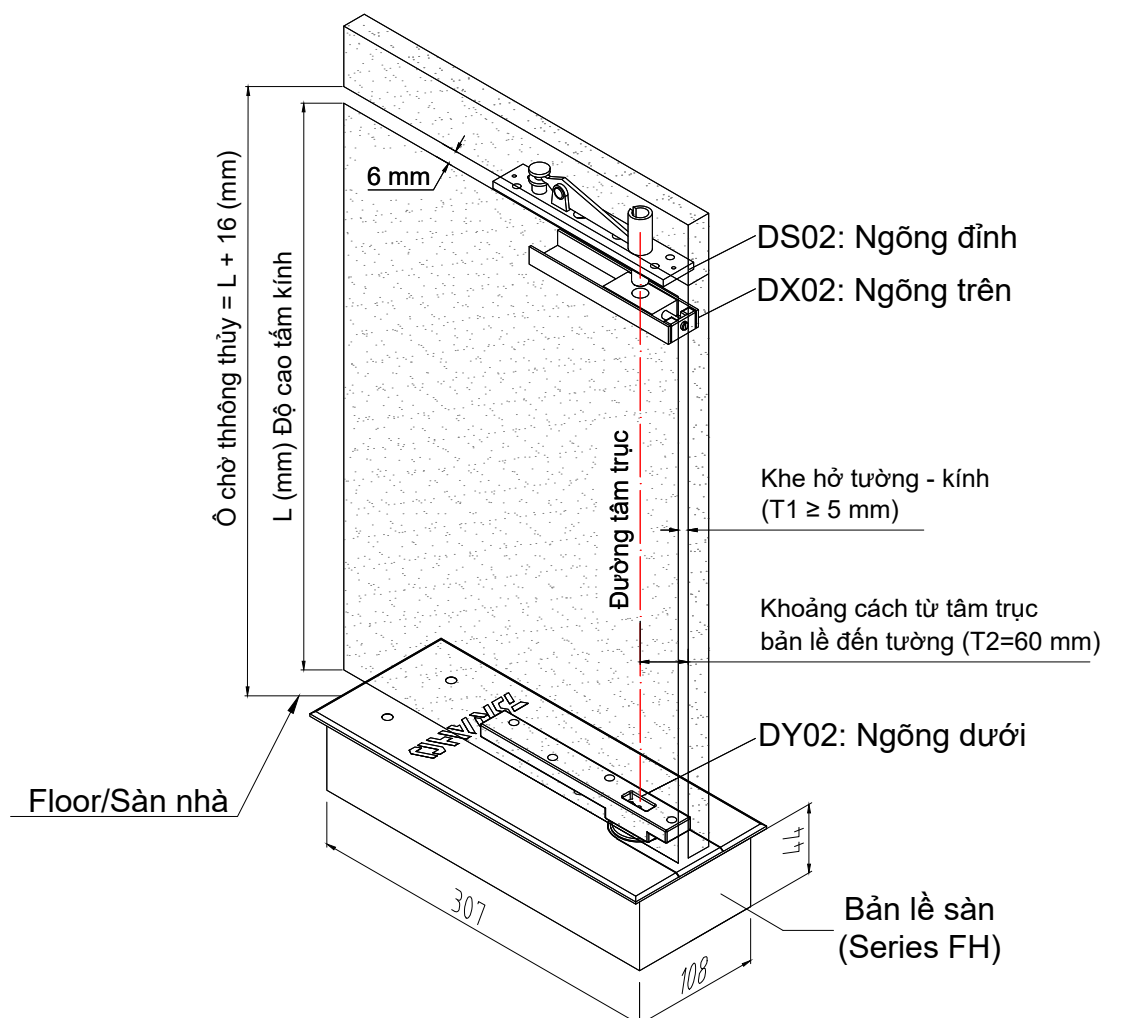
- Make sure the spaces above, below, left, and right are suitable to ensure working space.

Đảm bảo các khe hở trên, dưới, trái phải phù hợp đảm bảo không gian vận hành.



- Installation of wooden frame door, steel frame door, aluminum frame door

Lắp đặt cửa khung gỗ, cửa khung thép, cửa khung nhôm



Ô chừa thông thủy = L + 16 (mm)

L (mm) Độ cao tấm kính

Đường tâm trục

Khe hở tường - kính (T1 ≥ 5 mm)

Khoảng cách từ tâm trục bản lề đến tường (T2=60 mm)

Floor/Sàn nhà

Bản lề sàn (Series FH)